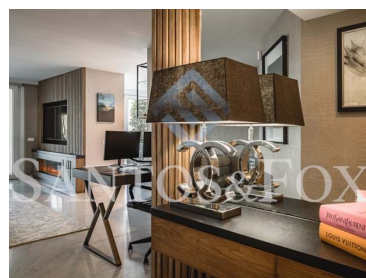




## The golden mile - Apartament



 **3** soverom  
 **3** Badene  
 **250** Powierzchnia (m<sup>2</sup>)  
 **198** Land areal (m<sup>2</sup>)  
 **1** Garaż  
 **1** Basen

**5 995 000 €**  
(EUR €)

## Całkowicie odnowiony apartament od strony południowo-zachodniej w Ogrodach Japońskich, Marina Puente Romano

Całkowicie odnowiony apartament od strony południowo-zachodniej w Ogrodach Japońskich, Marina Puente Romano.

Ten luksusowy apartament na podwyższonym poziomie, na jednym poziomie, składa się z przedpokoju, salonu / jadalni z dostępem do częściowo zadaszonego tarasu, z widokiem na dojrzałe ogrody i basen, nowoczesnej kuchni na otwartym planie z centralną wyspą i dostępem do tarasu, głównej sypialni z łazienką, 2 dodatkowych sypialni z 2 łazienkami, w tym jednej z łazienką.

Obejmuje miejsce parkingowe i schowek na poziomie podziemnym.



**Pedro Teixeira**

Inwestycje / Finanse

+34 616 30 50 16 · +34 951 074 160

pedro@santosfox.com

**T +34 951 271 711 · T +34 683 236 214 · E info@santosfox.com**  
**Av. Virgen del Rocío, s/n, 29670, San Pedro Alcántara, Málaga**

<sup>1</sup> (Połączenie z krajową siecią stacjonarną) | <sup>2</sup> (Połączenie z krajowej sieci komórkowej)



**Your Logo Here**  
*Friendly Real Estate*

MAR3M3096

Hervisning

Zeskanuj kod QR, aby zobaczyć nieruchomość



Naprawdę wyjątkowa i rzadka nieruchomość na rynku w prawdopodobnie najbardziej pożądanym kompleksie mieszkalnym na Wybrzeżu.

### Zapytania!

Nie wahaj się skontaktować z naszym przyjaznym zespołem w przypadku jakichkolwiek pytań lub informacji na temat tej nieruchomości.

## Egenskaper

- Klimatyzacja
- Basen
- Taras (m2): 47
- 
- 
- 
- 
- 
- Orientação solar: Sul, Oeste
- 
- Umeblowany
- 
- Bliskość: ,
- 
- ,
- 
- 
- 
- 
- 
- 
- Garaż



**Pedro Teixeira**

Inwestycje / Finanse

+34 616 30 50 16 · +34 951 074 160

pedro@santosfox.com

**T +34 951 271 711 · T +34 683 236 214 · E [info@santosfox.com](mailto:info@santosfox.com)**  
**Av. Virgen del Rocío, s/n, 29670, San Pedro Alcántara, Málaga**

<sup>1</sup> (Połączenie z krajową siecią stacjonarną) | <sup>2</sup> (Połączenie z krajowej sieci komórkowej)