



**Your Logo Here**  
Friendly Real Estate

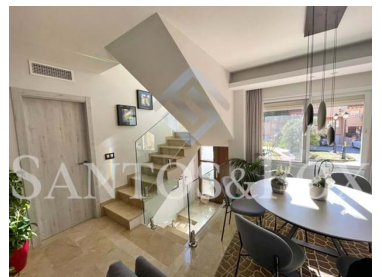
NA61899

Riferimento

Scansiona il codice QR per visualizzare la proprietà



## Nueva andalucía - Casa in città



 **3** Camere da letto  
 **3** bagni  
 **249** Area (m<sup>2</sup>)  
 **224** Area di atterraggio (m<sup>2</sup>)  
 Box auto  
 Piscina

**595 000 €**  
(EUR €)

### Spaziosa villa bifamiliare di 4 piani con garage privato

Situato in una bellissima urbanizzazione privata con sicurezza 24 ore su 24, una piscina comunitaria e giardini, a pochi minuti da Puerto Banús e dal mare.

Spaziosa villa bifamiliare a 4 piani che dispone di garage, cantina, 3 camere da letto, 2 bagni completi e servizi igienici, ampia terrazza al piano terra con accesso dal soggiorno più un ampio solarium.

Completamente ristrutturato e con aria condizionata.

-----  
Tasse comunitarie € 2 340 /anno ( € 195 /mese )

Tasse IBI € 975 /anno  
-----



**Pedro Teixeira**

Investimenti / Finanza

+34 616 30 50 16 · +34 951 074 160

pedro@santosfox.com

**T +34 951 271 711 · T +34 683 236 214 · E info@santosfox.com**  
**Av. Virgen del Rocío, s/n, 29670, San Pedro Alcántara, Málaga**

<sup>1</sup> (Chiamata verso rete fissa nazionale) | <sup>2</sup> (Chiamata rete mobile nazionale)



**Your Logo Here**  
*Friendly Real Estate*

NA61899

Riferimento

Scansiona il codice QR per visualizzare la proprietà



## RICHIESTE.

Non esitate a contattare il nostro team amichevole per qualsiasi domanda o informazione che potreste avere su questa proprietà.

## Caratteristiche della proprietà

- Aria condizionata
- 
- Piscina
- Giardino
- Terrazza (m2): 25
- Condominio privato
- 
- Orientação solar: Sul, Oeste
- Garage
- Caminetto
- 
- Prossimità: , , , Farmácia, Schools
- Anno di Costruzione: 2002
- : 4
- 
- 
- 



**Pedro Teixeira**

Investimenti / Finanza

+34 616 30 50 16 · +34 951 074 160

pedro@santosfox.com

**T +34 951 271 711 · T +34 683 236 214 · E [info@santosfox.com](mailto:info@santosfox.com)  
Av. Virgen del Rocío, s/n, 29670, San Pedro Alcántara, Málaga**

<sup>1</sup> (Chiamata verso rete fissa nazionale) | <sup>2</sup> (Chiamata rete mobile nazionale)