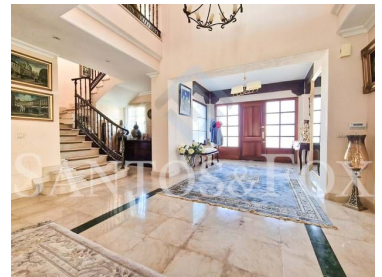




Guadalmina baja - Villa



5
Dormitorios

4
Baños

382
Área (m²)

1690
Área terrestre (m²)

Garaje

Piscina

2 200 000 €
(EUR €)

Villa de lujo de 5 dormitorios situada en Guadalmina Baja, a 300 metros de la playa

Magnífico chalet independiente con pista de tenis de tamaño completo en una parcela de 1.690m², construida con materiales de alta calidad y elegante diseño de arquitectura mediterránea con chimenea y un enorme salón-comedor. Situado en una

zona privilegiada y muy privada de Guadalmina Baja con una orientación sur que proporciona abundante luz natural durante todo el día para disfrutar todo el año en su terraza con vistas al jardín privado y a la preciosa piscina.

La villa se encuentra en una urbanización segura con seguridad las 24 horas, a solo 5 minutos en coche de Puerto Banús, rodeada de los hoteles, campos de golf y restaurantes más prestigiosos de



Pedro Teixeira

Inversiones / Finanzas

+34 616 30 50 16 · +34 951 074 160

pedro@santosfox.com

T +34 951 271 711 · T +34 683 236 214 · E info@santosfox.com
Av. Virgen del Rocío, s/n, 29670, San Pedro Alcántara, Málaga

¹ (Llamada a red fija nacional) | ² (Llamada red móvil nacional)



la Costa del Sol.

Su distribución es de 2 plantas: en la planta baja, tiene una habitación principal y una habitación anexa, 1 dormitorio con vistas al jardín, un baño, 1 dormitorio en suite, una cocina totalmente equipada y un comedor con calefacción por suelo radiante, recientemente renovado completamente y con ventanas al porche principal y la piscina.

En la primera planta, tenemos 3 dormitorios en suite, el principal con un amplio y bonito vestidor y una amplísima terraza desde la que tenemos vistas al jardín y a la pista de tenis.

Destacamos su piscina privada y pista de tenis situada en la parte ajardinada. Dispone de garaje con capacidad para 2 vehículos cubiertos y dos más al aire libre, con una amplia entrada frontal.

*Gastos de Comunidad 1.476€/Año (123€/mes).

*Impuesto de Basuras 197 € /Año.

*IBI 1.880 €/año.

Consultas.

No dude en ponerse en contacto con nuestro amable equipo para cualquier pregunta o información que pueda tener sobre esta propiedad.

Características de la propiedad

- Aire acondicionado
- Calefacción
- Proximidad: Sierra
- Pista de tenis
- Terraza (m2): 100
- Doble cristal
- Orientación solar: Sur
- Armarios empotrados
- Piscina
- Jardín
- Año Construcción: 1999
- Vistas: Vistas a la montaña, Vistas a la piscina, Vistas al jardín
- A poca distancia a pie de la playa
- Garaje



Pedro Teixeira

Inversiones / Finanzas

+34 616 30 50 16 · +34 951 074 160

pedro@santosfox.com

T +34 951 271 711 · T +34 683 236 214 · E info@santosfox.com
Av. Virgen del Rocío, s/n, 29670, San Pedro Alcántara, Málaga

¹ (Llamada a red fija nacional) | ² (Llamada red móvil nacional)