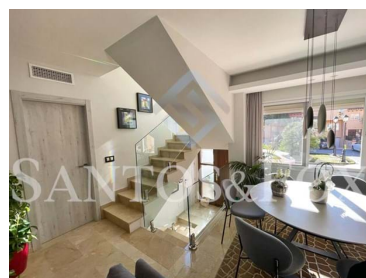




Nueva andalucía - Casa



 3	 3	 249	 224			595 000 € (EUR €)
Dormitorios	Baños	Área (m ²)	Área terrestre (m ²)	Garaje	Piscina	

Espaciosa villa adosada de 4 plantas con garaje privado

Situado en una preciosa urbanización privada con seguridad 24 horas, piscina comunitaria, y jardines, a pocos minutos de Puerto Banús y del mar.

Amplio chalet pareado de 4 plantas que dispone de garaje, sótano, 3 dormitorios, 2 baños completos y aseo, amplia terraza en planta baja con acceso desde el salón más un amplio solárium. Totalmente reformado y con aire acondicionado.

Gastos de Comunidad 2.340 € /Año (195 € /mes)

Tasas IBI 975 € /Año



Pedro Teixeira

Inversiones / Finanzas

+34 616 30 50 16 · +34 951 074 160

pedro@santosfox.com

T +34 951 271 711 · T +34 683 236 214 · E info@santosfox.com
Av. Virgen del Rocío, s/n, 29670, San Pedro Alcántara, Málaga

¹ (Llamada a red fija nacional) | ² (Llamada red móvil nacional)



CONSULTAS.

No dude en ponerse en contacto con nuestro amable equipo para cualquier pregunta o información que pueda tener sobre esta propiedad.

Características de la propiedad

- Aire acondicionado
- Cocina equipada
- Piscina
- Jardín
- Terraza (m2): 25
- Complejo privado
- Vistas: Vistas al jardín
- Orientación solar: Sur, Oeste
- Garaje
- Calefacción
- Vestidor
- Proximidad: Sierra, Campo de golf, Restaurantes, Farmacia, Escuelas
- Año Construcción: 2002
- Numero de plantas: 4
- Con aparcamiento
- Zona tranquila
- Plaza de aparcamiento



Pedro Teixeira

Inversiones / Finanzas

+34 616 30 50 16 · +34 951 074 160

pedro@santosfox.com

**T +34 951 271 711 · T +34 683 236 214 · E info@santosfox.com
Av. Virgen del Rocío, s/n, 29670, San Pedro Alcántara, Málaga**

¹ (Llamada a red fija nacional) | ² (Llamada red móvil nacional)