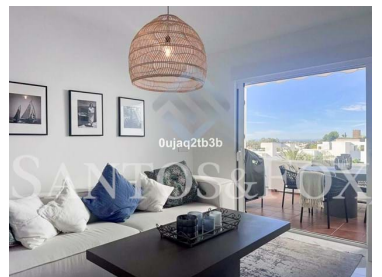
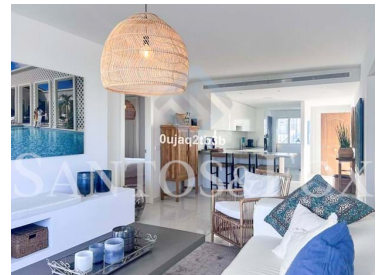




## Nueva andalucía - Piso



**3**  
Dormitorios

**2**  
Baños

**121**  
Área (m<sup>2</sup>)

**163**  
Área terrestre (m<sup>2</sup>)

**Garaje**

**Piscina**

**990 000 €**  
(EUR €)

### Magnífico apartamento de 3 dormitorios detrás de Pto. Banús Casino

Presentamos este codiciado apartamento de 3 dormitorios y 2 baños en un complejo cerrado cerrado con altos estándares de seguridad, ubicado en Nueva Andalucía, justo detrás del Casino de Puerto Banús.

Esta fabulosa propiedad ofrece vistas abiertas hacia los jardines y la zona de la piscina. El apartamento ha sido recientemente reformado íntegramente hasta el más mínimo detalle. Cuenta con una cocina parcialmente abierta, un comedor y una sala de estar con acceso directo a la terraza cubierta.

El dormitorio principal tiene baño en suite y acceso directo a la terraza, mientras que los otros dos dormitorios comparten un baño completo.



**Francisco Santos**

Experto en Propiedades / Lister

+34 634 147 919 · +34 951 074 160

francisco@santosfox.com

**T +34 951 271 711 · T +34 683 236 214 · E info@santosfox.com**  
**Av. Virgen del Rocío, s/n, 29670, San Pedro Alcántara, Málaga**

<sup>1</sup> (Llamada a red fija nacional) | <sup>2</sup> (Llamada red móvil nacional)



La terraza cubierta incluye una barbacoa y la propiedad viene completamente amueblada. El complejo cuenta con áreas comunitarias bien cuidadas, hermosas piscinas y jardines ajardinados, y una cancha de tenis disponible para su uso por acuerdo.

Situado en el corazón de Golf Valley, esta ubicación privilegiada está cerca de los clubes de golf Las Brisas y Los Naranjos, ofreciendo un lugar ideal para vivir y explorar la rica cultura de Andalucía.

Gastos de comunidad 4.320 € /año ( 360 € /mes )

Tasa de basuras 180 € /año

Cuotas IBI 945 € /año

¡CONSULTAS!

No dude en ponerse en contacto con nuestro amable equipo para una visita o cualquier pregunta que pueda tener sobre esta propiedad.

## Características de la propiedad

- Aire acondicionado
- Piscina
- Jardín
- Año Construcción: 1981
- Vistas: Vistas al mar, Vistas al jardín
- A poca distancia a pie de la playa
- Ubicación central
- Orientación solar: Oeste
- Communal Parking
- Amueblado
- Armarios empotrados
- Proximidad: Playa, Campo de golf, Restaurantes
- Pista de tenis
- Terraza (m2): 20
- Doble cristal
- Zona tranquila
- Barbacoa
- Terraza
- Garaje
- Street Parking



**Francisco Santos**

Experto en Propiedades / Lister

+34 634 147 919 · +34 951 074 160

francisco@santosfox.com

**T +34 951 271 711 · T +34 683 236 214 · E info@santosfox.com**  
**Av. Virgen del Rocío, s/n, 29670, San Pedro Alcántara, Málaga**

<sup>1</sup> (Llamada a red fija nacional) | <sup>2</sup> (Llamada red móvil nacional)